



Une
SÉLECTION
tirée des
PROBLÈMES D'ÉCHECS
composés au cours des 30 dernières années

par
CHARLES WHITE,
Major-Chirurgien de l'État Major de l'Armée
(autrefois Artillerie Royale)

(C.W. de SUNBURY)

Londres
1885

Problèmes d'échecs

par C.W. de Sunbury

édition originale
«Chess Player's Chronicle»
Holloway GB
(1885)

édition électronique
Édition de l'Apprenti Sorcier
133 rue Wellington
Hull Qc J8X 2J1

ISBN-0-9688828-1-1
Avril 2001

Dédié
à
NORA
(ma fille)

T ABLE DES MATIÈRES

PRÉFACE DE L'ÉDITION DE 1885	-	P. 4
PRÉFACE DE L'ÉDITION ÉLECTRONIQUE	-	P. 5
SECTION I - (1854-1863) ANGLETERRE		
3 COUPS	-	P. 6
4 COUPS	-	P.17
SECTION II - (1864-1873) - INDES		
3 COUPS	-	P. 23
4 COUPS	-	P. 35
SECTION III - (1874-1883) - INDES		
3 COUPS	-	P. 48
4 COUPS	-	P. 55
5 COUPS	-	P. 61
SOLUTIONS	-	P. 63

PRÉFACE de l'édition de 1885

---:0:---

La plupart des problèmes recueillis ici ont paru dans des diverses chroniques ou magazines d'échecs.

Dans leur ensemble, ils devraient s'avérer d'une certaine facilité à résoudre et sans subtiles coups de repos ou de variantes nombreuses de la part de l'attaque comme on retrouve souvent dans les problèmes de compositeurs contemporains. A cet égard, qu'il nous soit permis de suggérer qu'ils ont été adaptés aux analystes de problèmes afin de leur permettre d'apprendre à résoudre en regardant le diagramme sans disposer les pièces sur un échiquier.

Nous craignons que des *duals* ne soient présents dans plus d'un cas. Personnellement, je suis très tolérant envers le dual dans la

mesure où il n'apparaît pas dans la ligne principale de jeu. Ils devraient être classés comme des éraflures plutôt que comme des défauts.

Nous n'avons pas de deux-coups, de mats inverses ou de problèmes primés à présenter, bien que certains problèmes aient figuré dans des tournois du passé.

Nous saisissons cette occasion pour exprimer notre reconnaissance à H.J.C. Andrews, certainement la plus grande autorité vivante sur tout ce qui touche à ce domaine des échecs, pour ses conseils judicieux et l'aide qu'il nous a apporté dans la préparation de ce recueil.

C.W. de SUNBURY

Préface de l'édition électronique

---:0:---

L'idée de republier les oeuvres de Charles White devient pertinente dans la mesure où le problème orthodoxe tend à devenir de plus en plus sophistiqué. En reprenant les problèmes de ce pionnier du style victorien, notre intention est de fournir aux amateurs une appréciation des débuts du problème et une brochette de compositions relativement accessibles par leur simplicité.

Vous remarquerez que plusieurs problèmes sont incorrects. À l'époque, bien peu de compositeurs bénéficiaient de la technologie informatique pour vérifier et valider leurs problèmes. Les incorrections sont de deux types. Certains problèmes comportent plus d'une solution, ce qui nous amène à les publier comme démolis. D'autres comportent des lignes de jeu plus ou

moins pertinentes, des duals et des suites indésirables. Dans ces cas nous avons limité la solution publiés à celle suggérée par l'auteur dans l'édition originale.

Tous les problèmes publiés ici ont été vérifiés avec l'aide des logiciels *Alybadix* d'Ilkka Blom et *Problémiste* de Mathieu Leschemelle. Tout comme l'auteur, nous espérons que ce qui aura persisté comme défaut dans l'édition roginale aura été capturé.

Nous tenons à remercier Monsieur Damien Chartrand, qui malgré ses 92 ans assuré la traduction de l'anglais et une vérification du texte.

Alain J. Godbout
Avril 2001

SECTION I

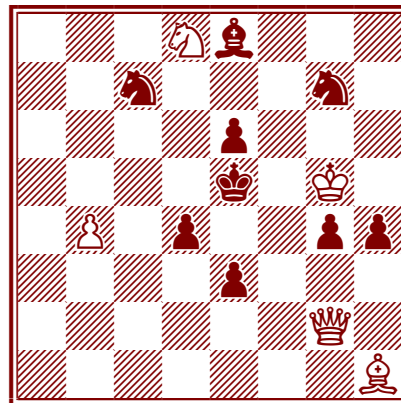


PROBLÈMES COMPOSÉS ENTRE

1854 et 1863

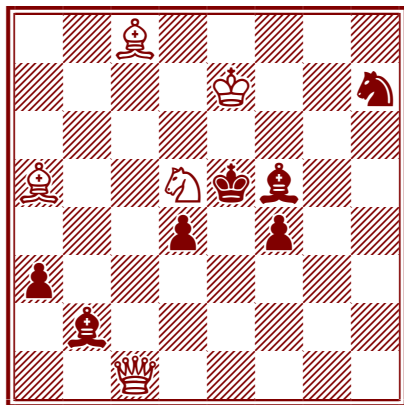
Angleterre

No. I



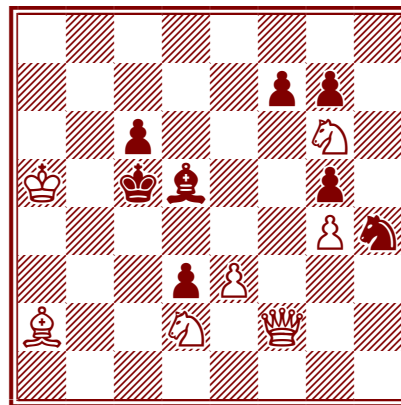
(5+9) mat en 3 coups

No. II



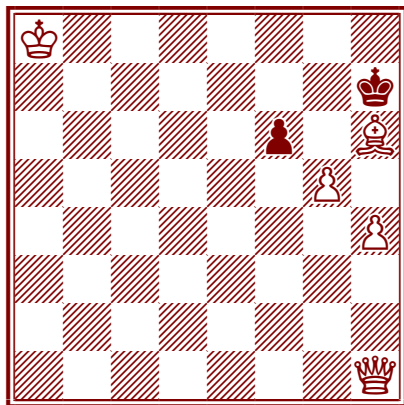
(5+7) mat en 3 coups

No. III



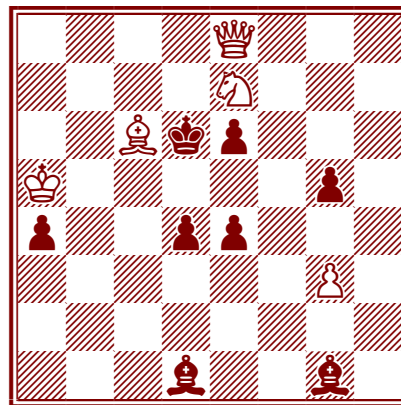
(7+8) mat en 3 coups

No. IV



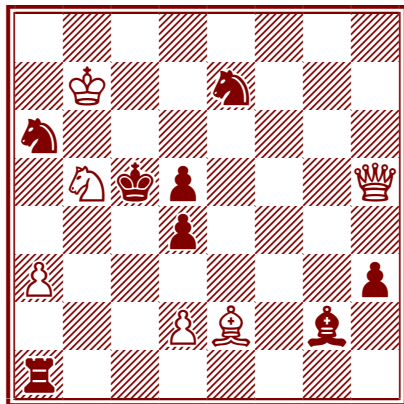
(5+2) mat en 3 coups

No. V



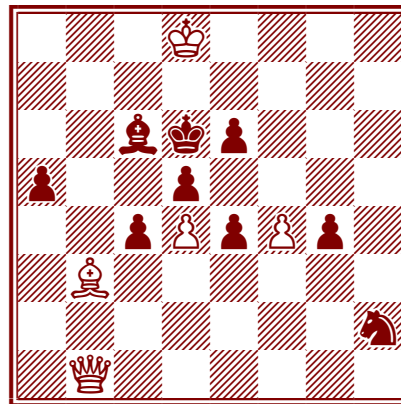
(5+8) mat en 3 coups

No. VI



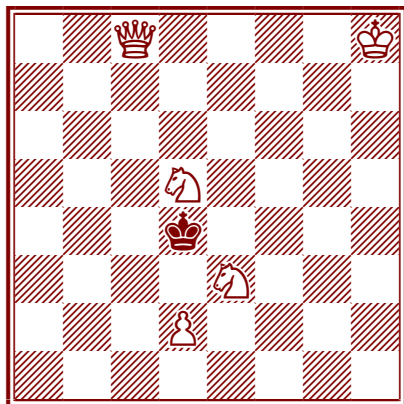
(6+8) mat en 3 coups

No. VII



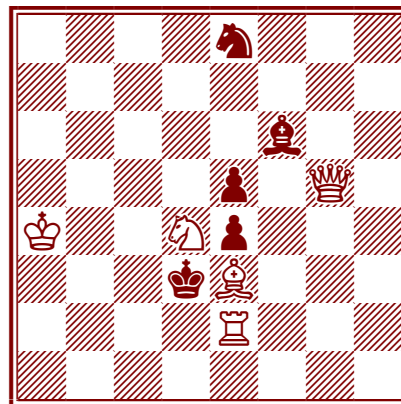
(5+9) mat en 3 coups

No. VIII



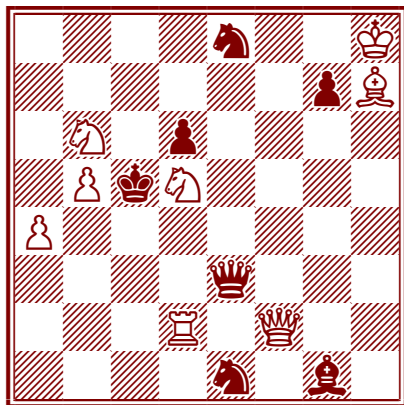
(5+1) mat en 3 coups

No. IX



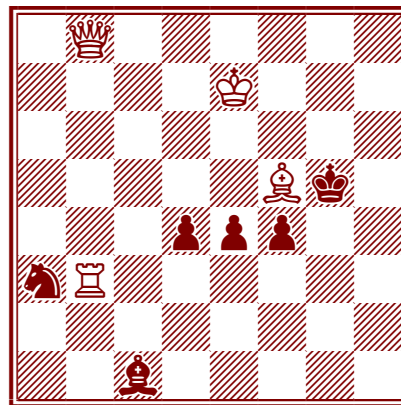
(5+5) mat en 3 coups

No. X



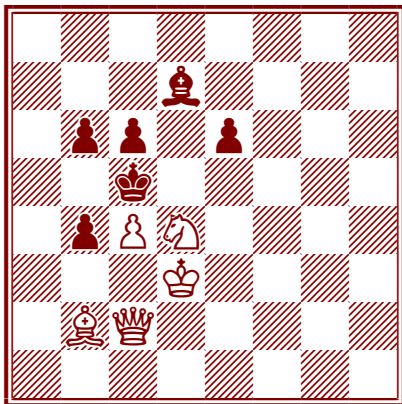
(8+7) mat en 3 coups

No. XI



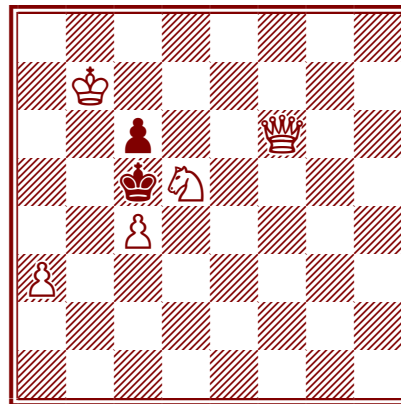
(4+6) mat en 3 coups

No. XII



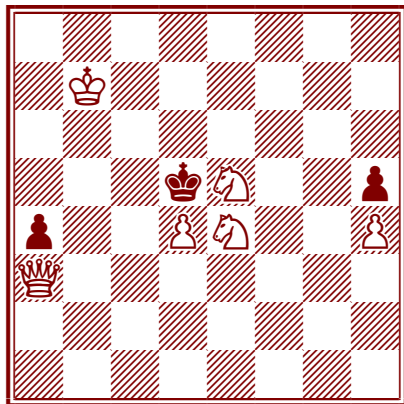
(5+6) mat en 3 coups

No XIII



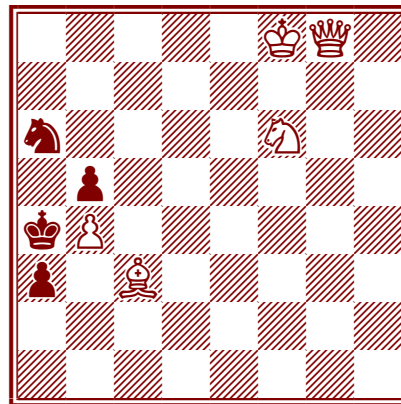
(5+2) mat en 3 coups

No. XIV



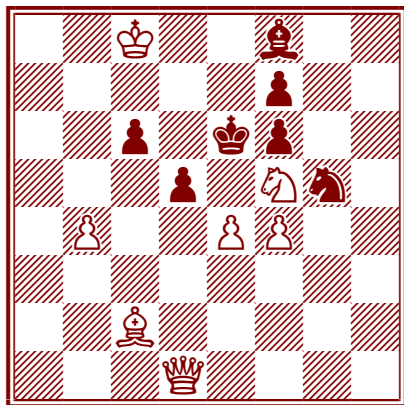
(6+3) mat en 3 coups

No. XV



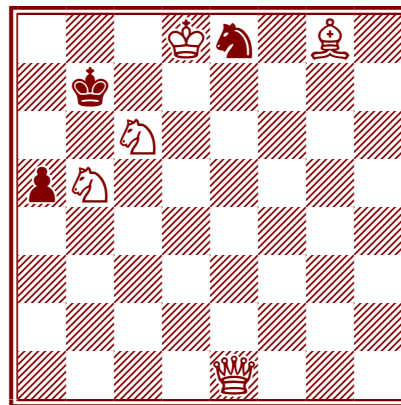
(5+4) mat en 3 coups

No. XVI



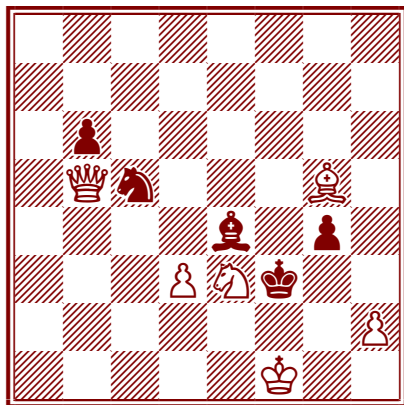
(7+7) Mat en 3 coups

No. XVII



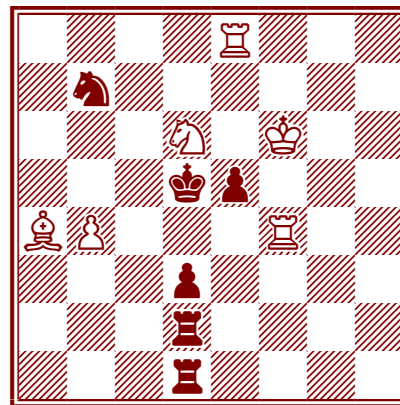
(5+3) mat en 3 coups

No. XVIII



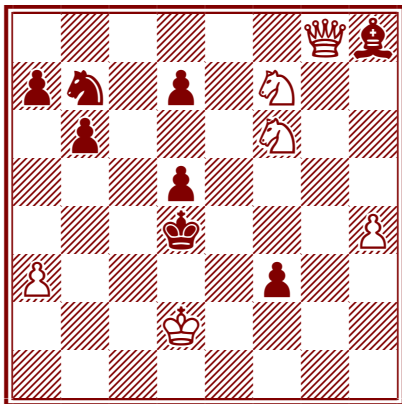
(6+5) mat en 3 coups

No. XIX



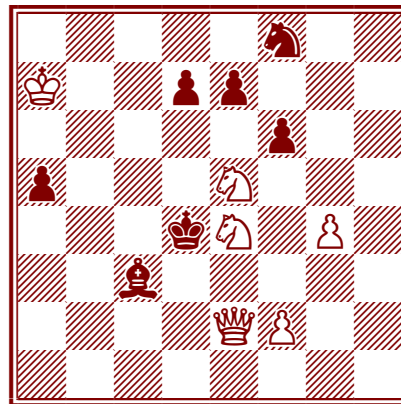
(6+6) mat en 3 coups

No. XX



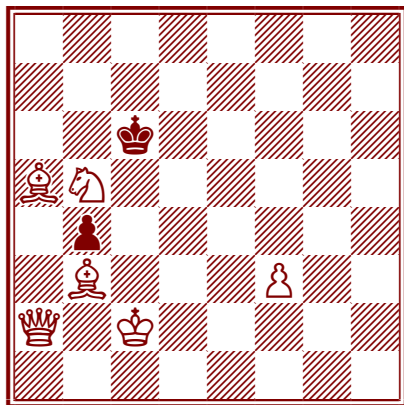
(6+8) mat en 3 coups

No. XXI



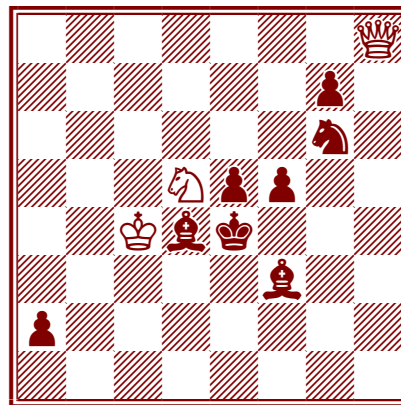
(6+7) mat en 3 coups

No. XXII



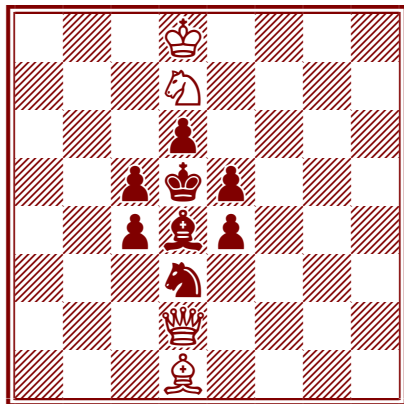
(6+2) mat en 3 coups

No. XXIII



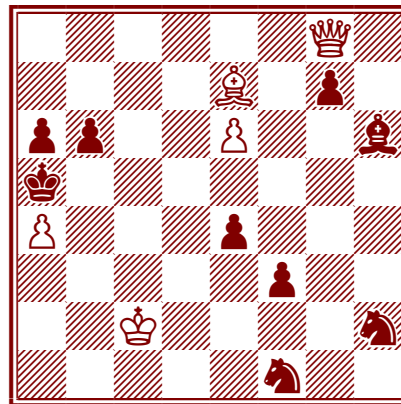
(3+8) mat en 4 coups

No. XXIV



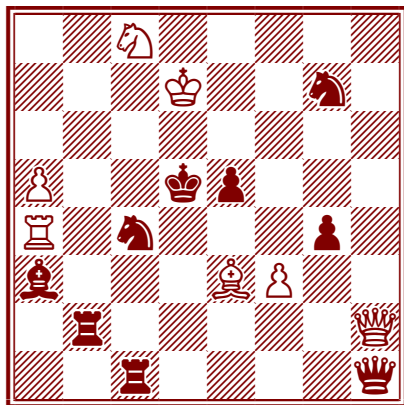
(4+8) mat en 4 coups

No. XXV



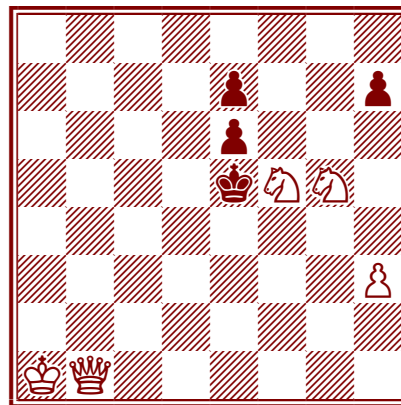
(5+9) mat en 4 coups

No. XXVI



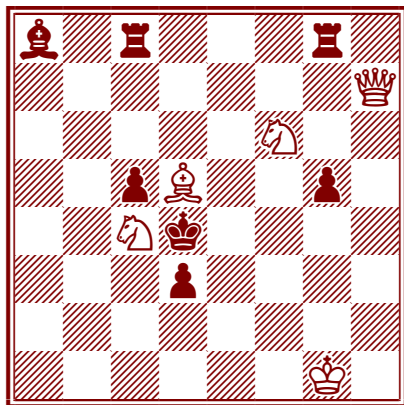
(7+9) mat en 4 coups

No. XXVII



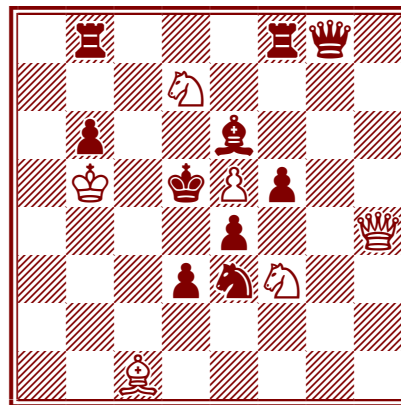
(5+4) mat en 4 coups

No. XXX



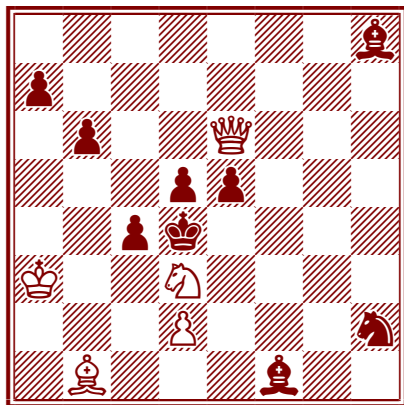
(5+7) mat en 4 coups

No XXXI



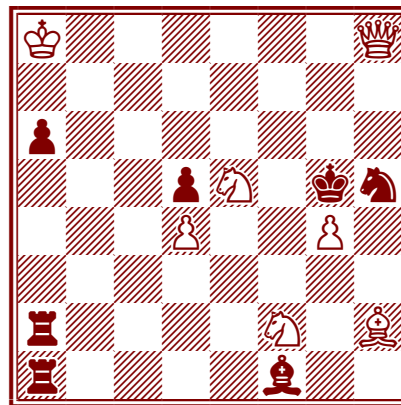
(6+10) mat en 4 coups

No. XXXV



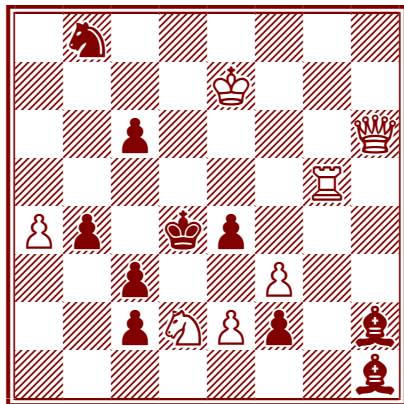
(5+9) mat en 3 coups

No. XXXVI



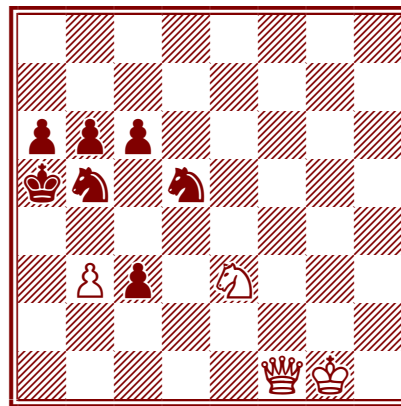
(7+7) mat en 3 coups

No. XXXVII



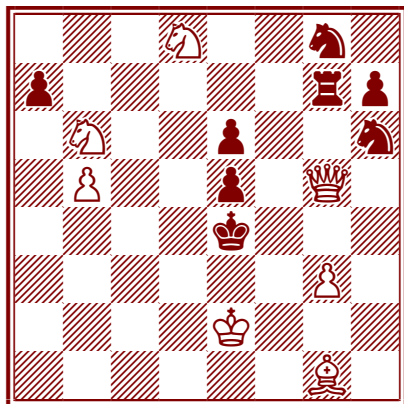
(7+10) mat en 3 coups

No. XXXVIII



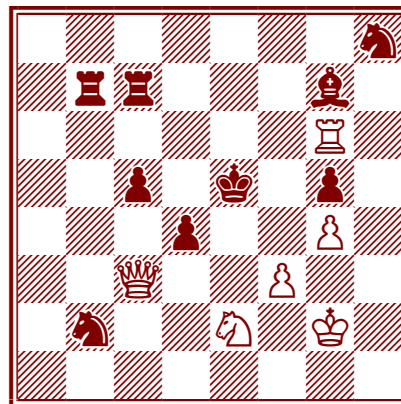
(4+7) mat en 3 coups

No. XLI



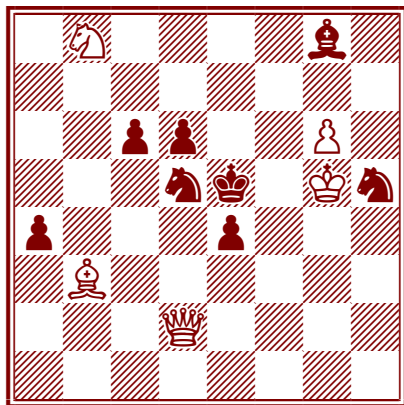
(7+8) mat en 3 coups

No. XLII



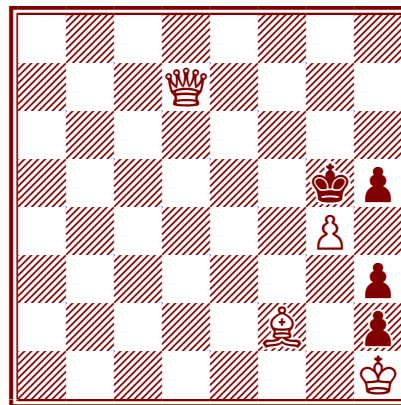
(6+9) mat en 3 coups

No. XLV



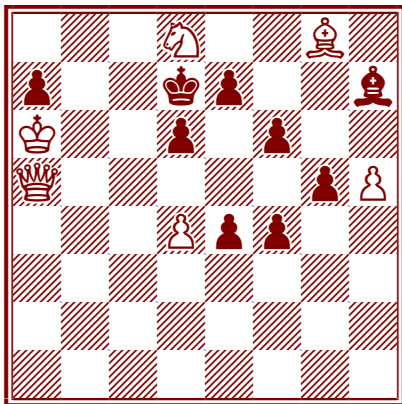
(5+8) mat en 3 coups

No. XLVI



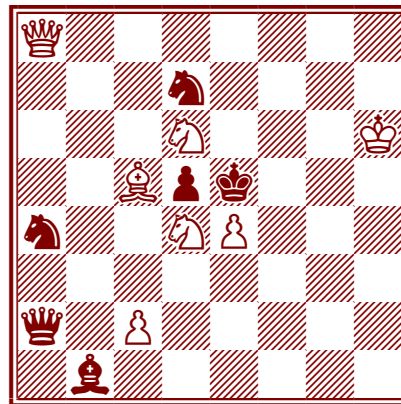
(4+4) mat en 3 coups

No. XLVII



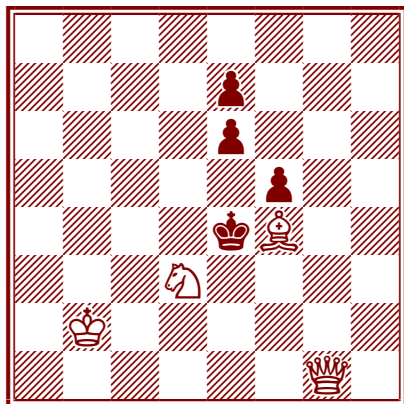
(6+9) mat en 3 coups

No. XLVIII



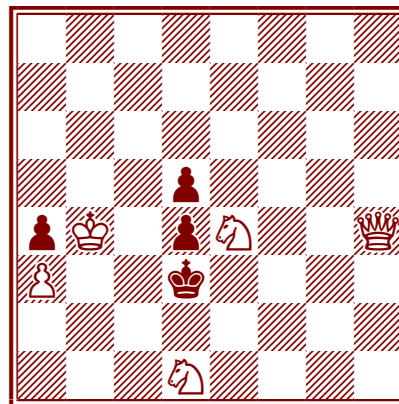
(7+6) mat en 3 coups

No. XLIX



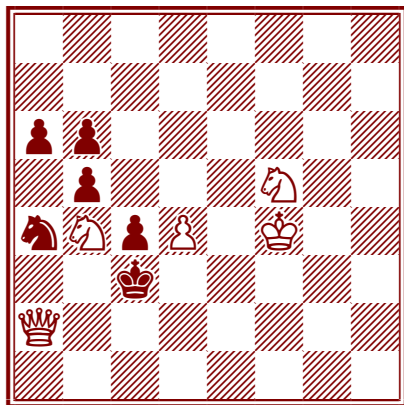
(4+4) mat en 3 coups

No. L



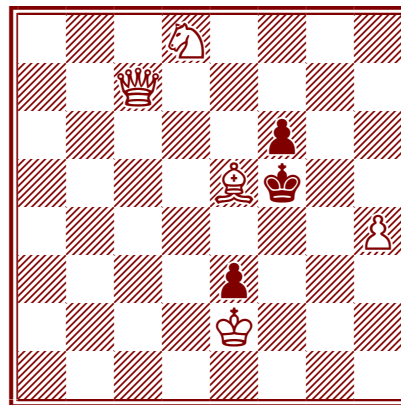
(5+4) mat en 3 coups

No. LI



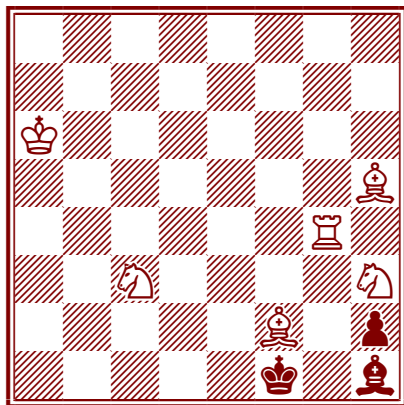
(5+6) mat en 3 coups

No. LII



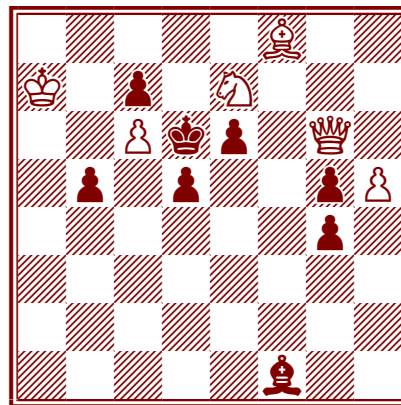
(5+3) mat en 3 coups

No. LIII



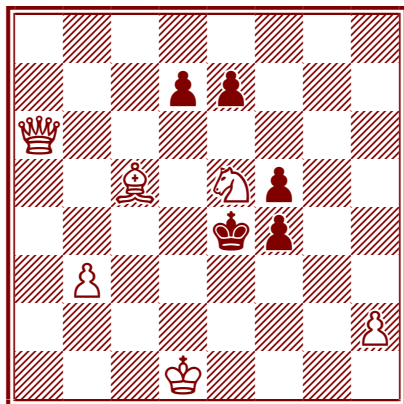
(6+3) mat en 3 coups

No. LIV



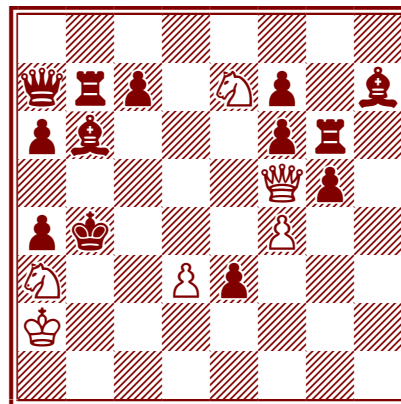
(6+8) mat en 3 coups

No. LV



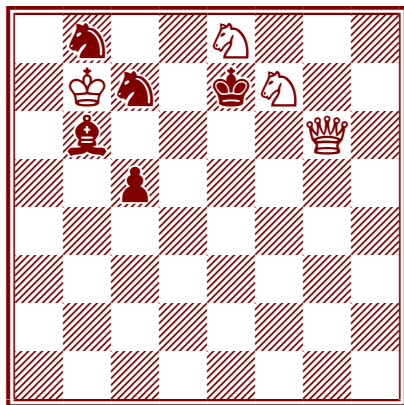
(6+5) mat en 3 coups

No. LVI



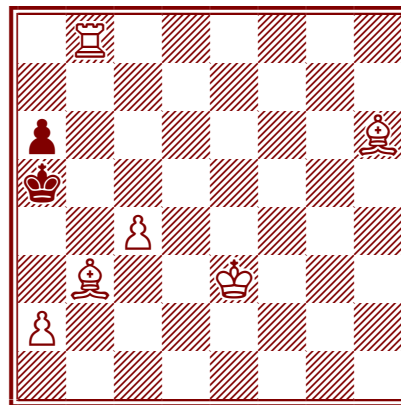
(6+13) mat en 3 coups

No. LVII



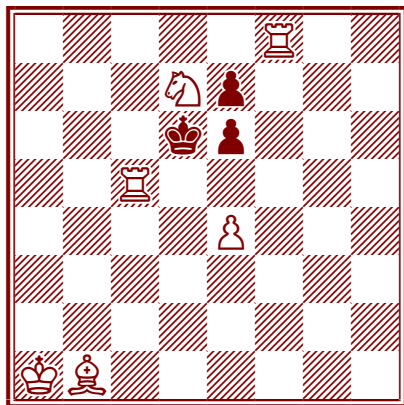
(4+5) mat en 4 coups

No. LVIII



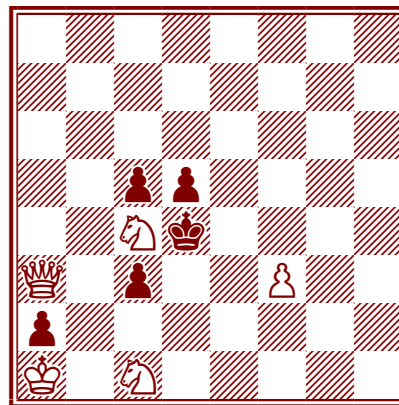
(6+2) mat en 4 coups

No. LIX



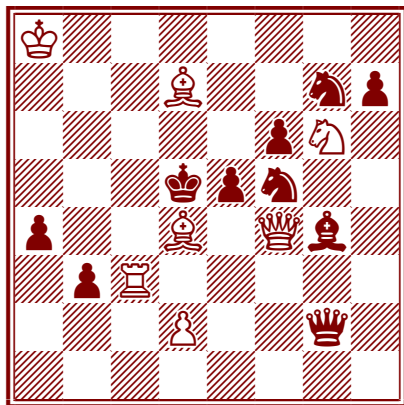
(6+3) mat en 4 coups

No. LX



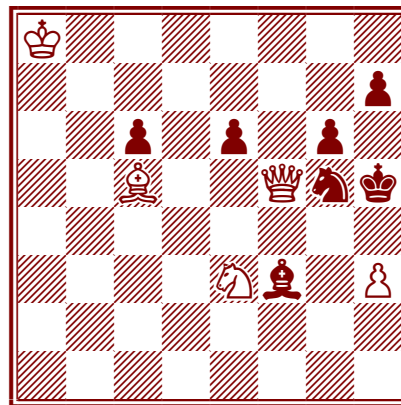
(5+5) mat en 4 coups

No. LXIII



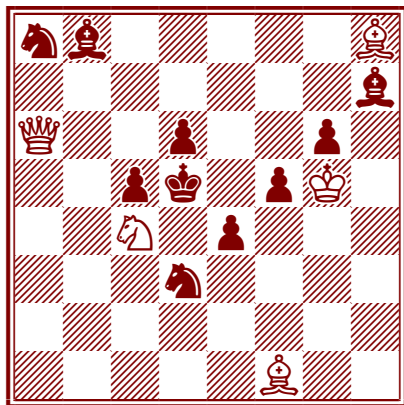
(7+10) mat en 4 coups

No. LXIV



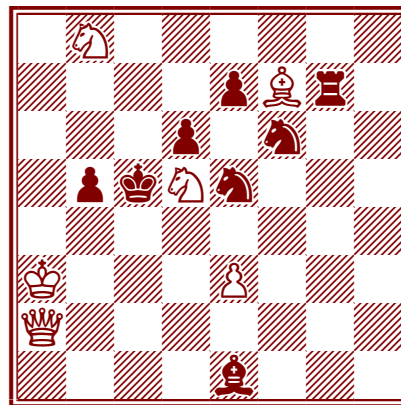
(5+7) mat en 4 coups

No. LXV



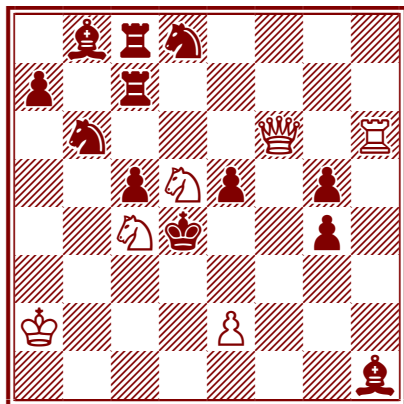
(5+10) mat en 4 coups

No. LXVI



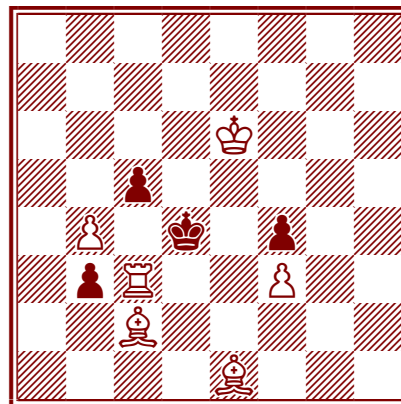
(6+8) mat en 4 coups

No. LXIX



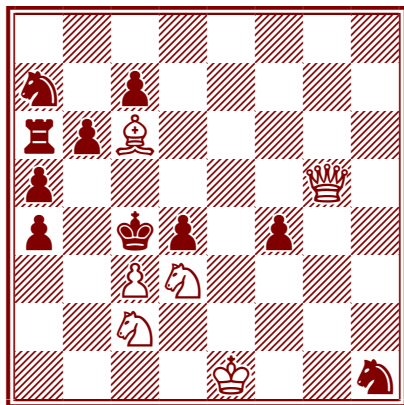
(6+12) mat en 4 coups

NO. LXX



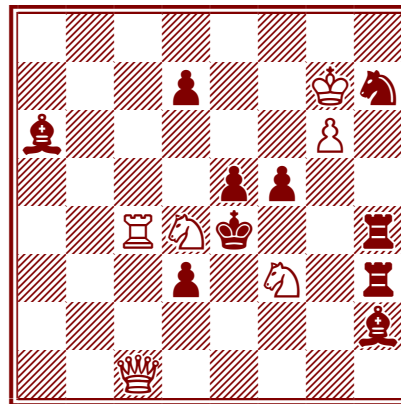
(6+4) mat en 4 coups

No. LXXI



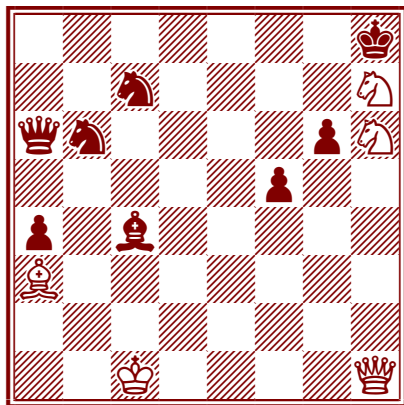
(6+10) mat en 4 coups

No. LXXII



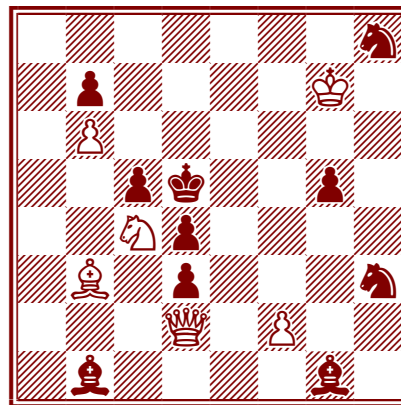
(6+10) mat en 4 coups

No. LXXIII



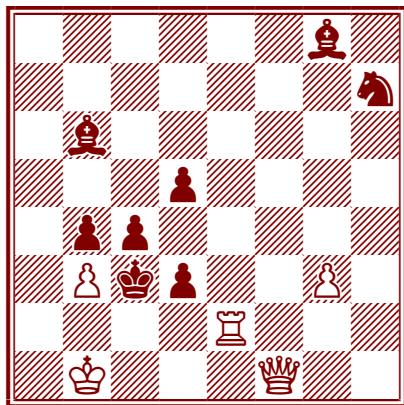
(5+8) mat en 4 coups

No. LXXIV



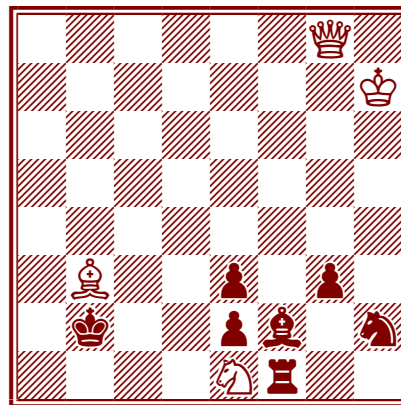
(6+10) mat en 4 coups

No. LXXVII



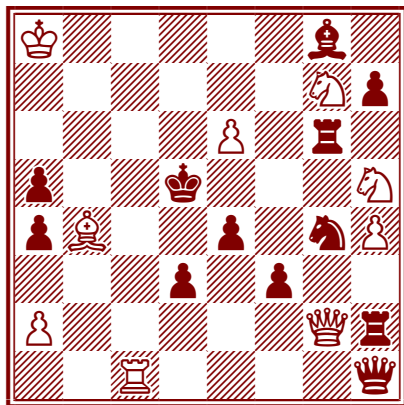
(5+8) mat en 4 coups

No. LXXVIII



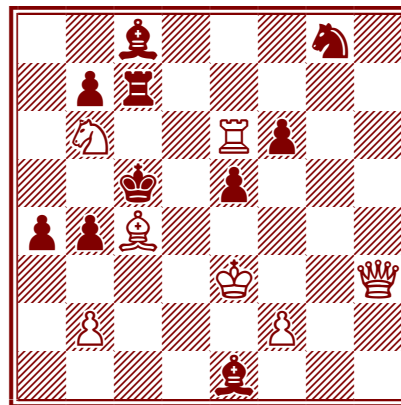
(4+7) mat en 4 coups

No. LXXIX



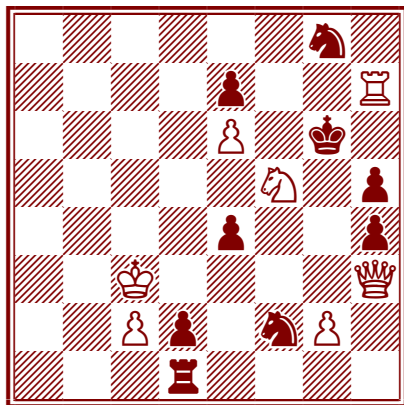
(9+12) mat en 4 coups

No. LXXX



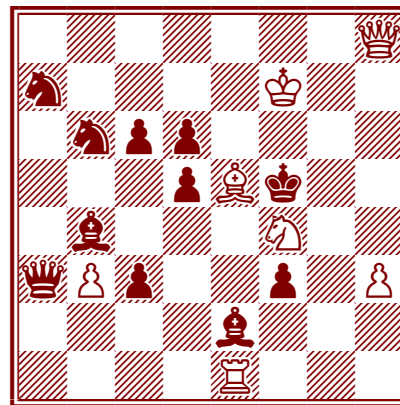
(7+10) mat en 4 coups

No. LXXXI



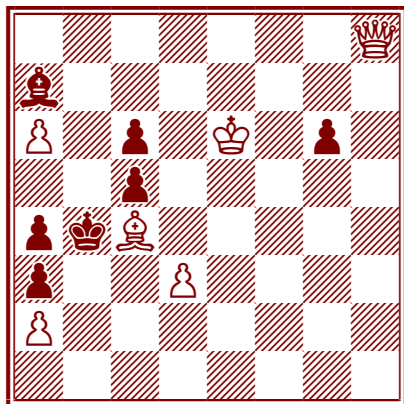
(7+9) mat en 4 coups

No. LXXXII



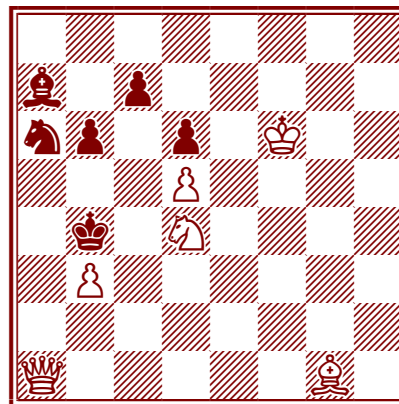
(7+11) mat en 4 coups

No. LXXXIV



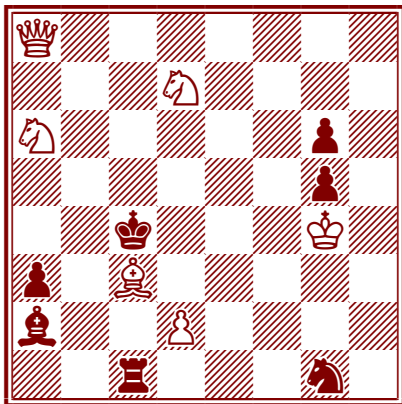
(6+7) mat en 3 coups

No. LXXXV



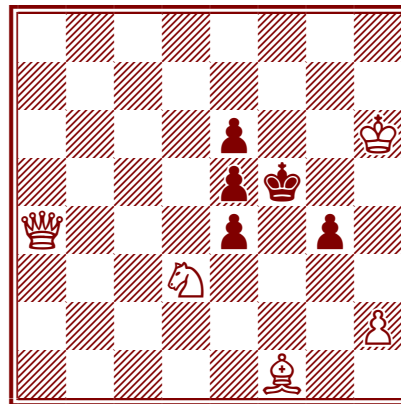
(6+6) mat en 3 coups

No. LXXXVIII



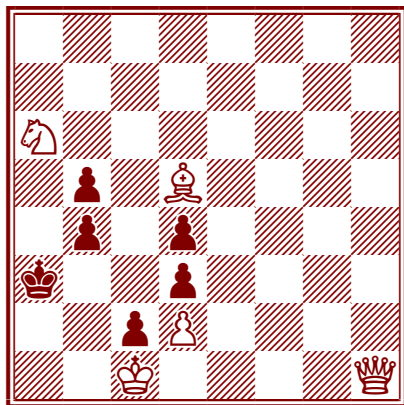
(6+7) mat en 3 coups

No. LXXXIX



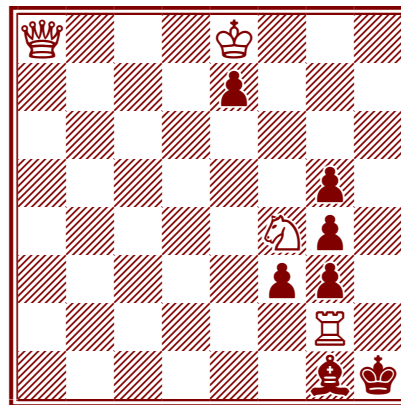
(5+5) mat en 3 coups

No. XC



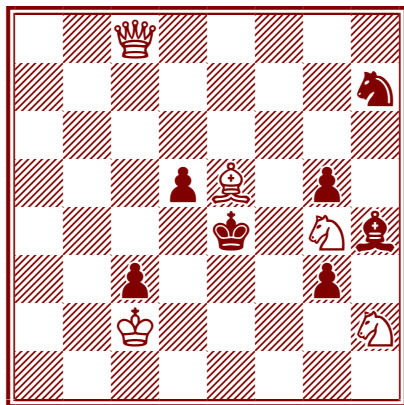
(5+6) mat en 3 coups

No. XCI



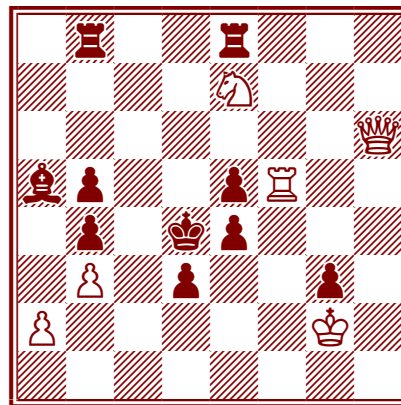
(4+7) mat en 3 coups

No. XCII



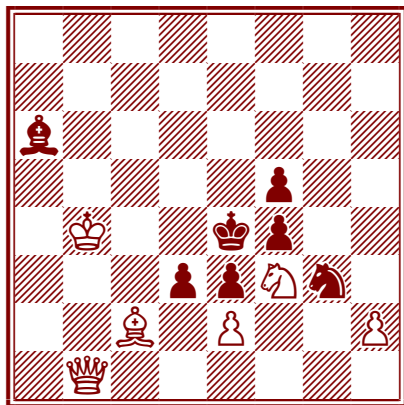
(5+7) mat en 3 coups

No. XCIII



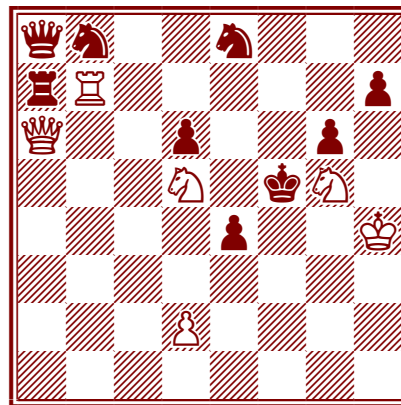
(6+10) mat en 3 coups

No. XCIV



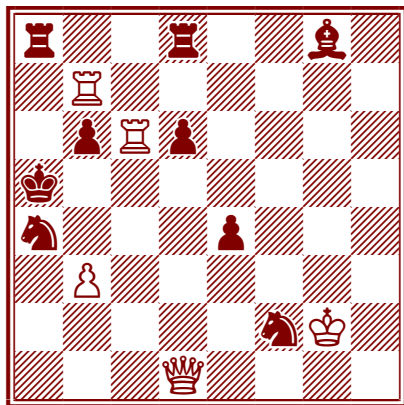
(6+7) mat en 3 coups

No. XCV



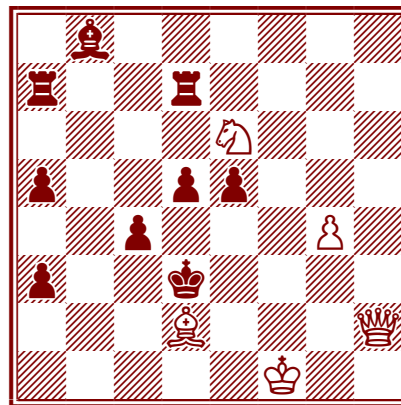
(6+9) mat en 3 coups

No. XCVI



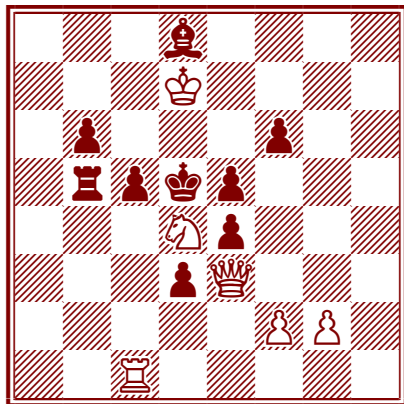
(5+9) mat en 4 coups

No. XCVII



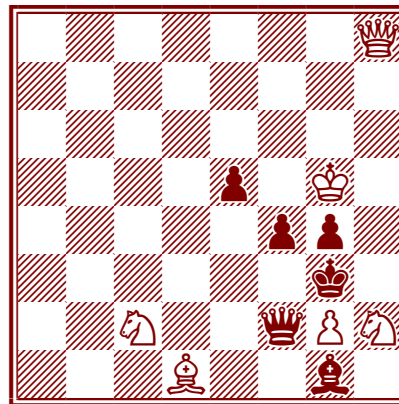
(5+9) mat en 4 coups

No. XCVIII



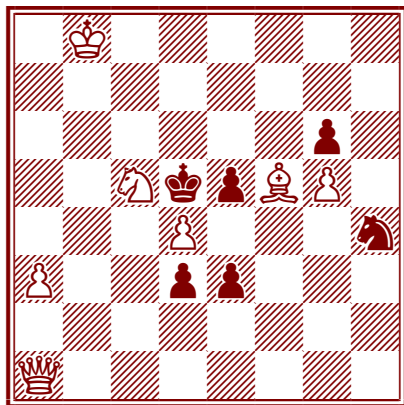
(6+9) mat en 4 coups

No. XCIX



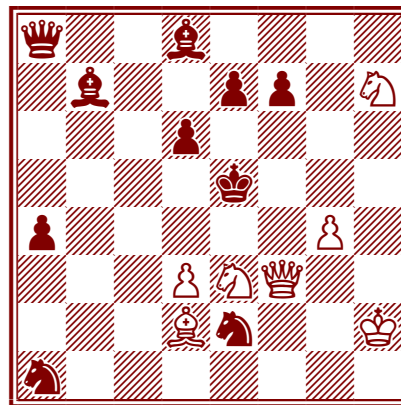
(6+6) mat en 4 coups

No. C



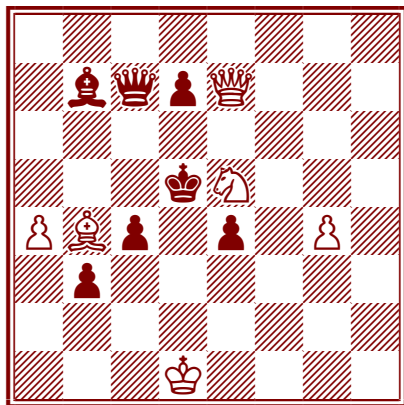
(7+6) mat en 4 coups

No. CI



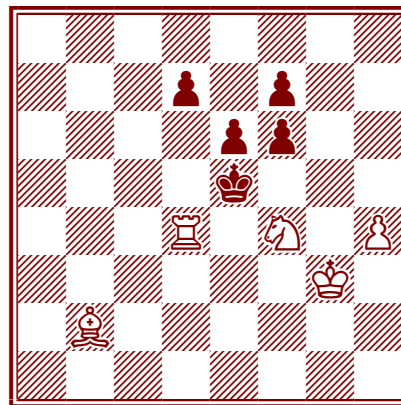
(7+10) mat en 4 coups

No. CII



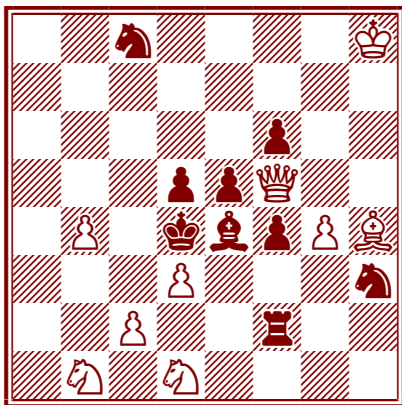
(6+7) Mat en 4 coups

No. CIII



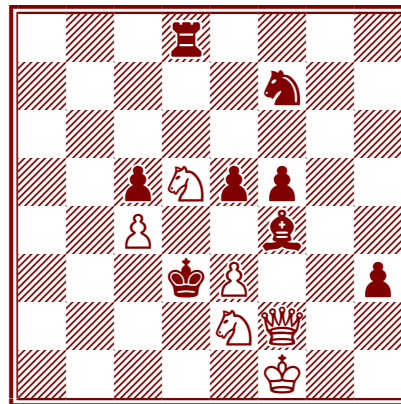
(5+5) mat en 4 coups

No. CIV



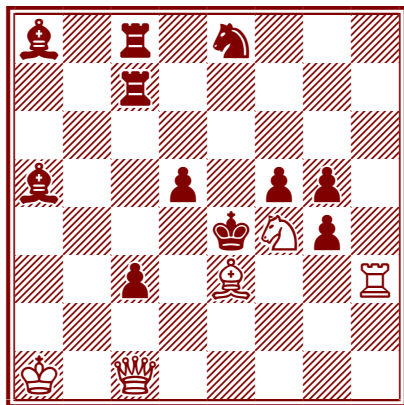
(9+9) mat en 4 coups

No. CV



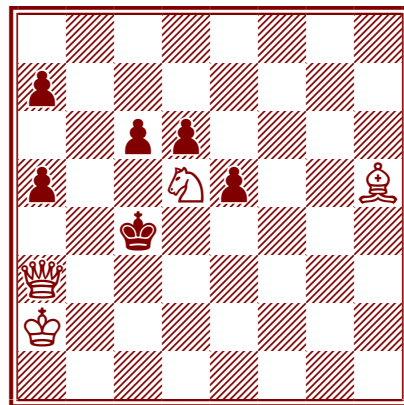
(6+8) mat en 4 coups

No. CVI



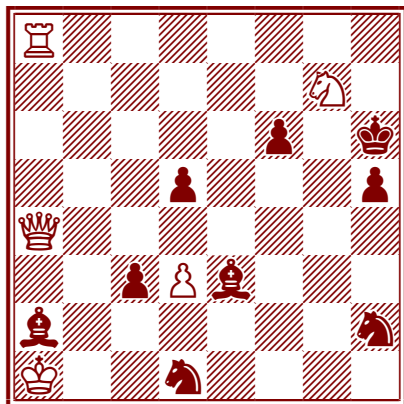
(5+11) mat en 4 coups

No. CVII



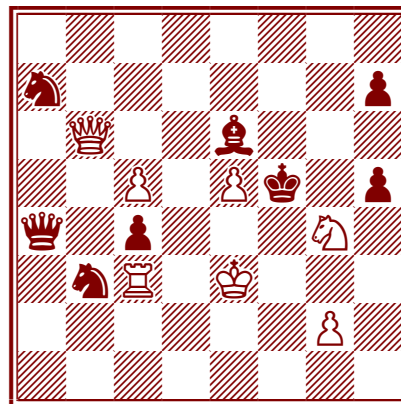
(4+6) mat en 4 coups

No. CVIII



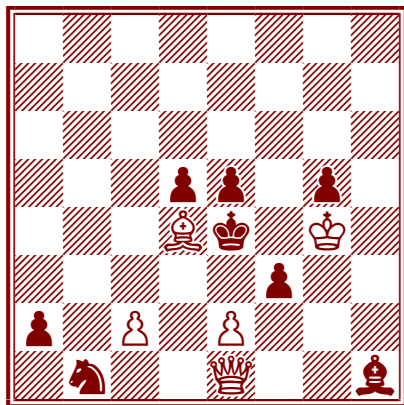
(5+9) mat en 4 coups

No. CIX



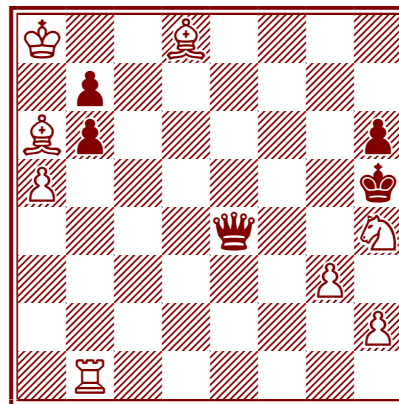
(7+8) mat en 5 coups

No. CX



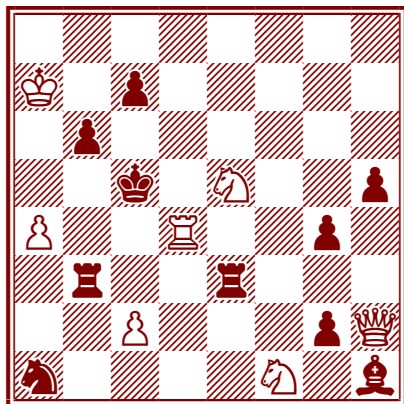
(5+8) mat en 5 coups

No CXI



(8+5) mat en 5 coups

No. CXII



(7+10) mat en 5 coups

SOLUTIONS

No. I

Clé : 1. ♖c6! menace 2. ♖xc7#
 1.- ♘a6/d5/f5 2. ♖d7 #
 2.- ♙xd7 3. ♘f7#
 2.- ♗b8/xb4 3. ♖c7#
 1.- ♗f5 2. ♖xc7+ ♗d6 3. ♖g7/c5#
 1.- d3 2. ♖xc7+ ♘d4 3. ♖c5#

No. II

Clé : 1. ♙b7! menace 2. ♖xf4#
 1.- ♙xc1 2. ♘é3
 2.- ♙ bouge, fxé3/f3 3. ♙c7#
 2.- dxé3/d3 3. ♙c3#

No. III

Clé : 1. ♖xf7! menace 2. ♖é7, ♖f8≠

1.- ♜f5 2. gxf5

2.- ♜d6 3. ♖é7≠

2.- ♜ç4/b3/xa2/xf7 3. ♜é4≠

No. IV

Clé : 1. h5! menace 2. ♖b7+ et 3. ♖g7≠

1.- ♜h8/g8 2. ♖b7 ♜g8/h8 3. ♖g7≠

1.- fxc5 2. ♖a1

2.- ♜xh6 3. ♖h8≠

2.- ♜g8 3. ♖g7≠

No. V

Clé : 1. ♜f5!+

1.- ♜é5 2. ♜d5

2.- ♜xd5 3. ♖b5≠

2.- ♜xf5/f6 3. ♖xé6≠

1.- ♜ç5 2. ♜d5

2.- éxf5, ♜é2 3. ♖ç6≠

2.- éxd5 3. ♖ç8/b5≠

2.- ♜xd5 3. ♖b5≠

1.- ♜ç7 2. ♖d7+ ♜b8 3. ♖b7≠

1.- éxf5 2. ♖d7+

2.- ♜é5 3. ♖é7≠

2.- ♜ç5 3. ♖d5≠

No. VI

Clé : 1. ♖h6! menace 2. ♖d6, ♖b6≠

1.- ♜g6 2. ♖xg6 et 3. ♖d6≠

2.- d3 3. ♖ç6≠

1.- ♜g6 2. ♖é3 dxé3 3. d4≠

1.- d3 2. ♖b6+ ♜ç4 3. ♜d6≠

No. VII

Clé : 1. ♜xç4! menace 2. ♖b8≠

1.- é5 2. ♖xé4 menace 3. ♖xé5, ♖g6≠

2.- dxé4 3. fxé5≠

2.- éxd4 3. ♖é7≠

1.- dxç4 2. ♖b8+ ♜d5 3. ♖é5≠

No. VIII

Clé : 1. d3! menace 2. ♖ç3≠

1.- ♜xd3 2. ♖g4 ♜d2 3. ♖d1≠

1.- ♜é5 2. ♖ç6 ♜d4 3. ♖ç3≠

Démoli : 1. ♖ç4!+ ou 1. ♖é6! ♜d3 !

No. IX

Clé : 1. ♖g8! menace 2. ♖b3≠

1.- éxd4 2. ♜ç2

2.- dxé3 3. ♖ç4≠

2.- ♜xé3 3. ♖g3≠

2.- ♖xc7 3. ♖b3#

No. X

Clé : 1. ♖d4! menace 2. ♖c4#

1.- ♖xd4 2. ♖b2+

2.- ♖c5 3. ♖b4#

2.- ♖c3 3. ♖xc3#

1.- ♖xd4 2. ♗d7+

2.- ♖xd5 3. ♖f7#

2.- ♖c4 3. ♖a2#

No. XI

Clé : 1. ♖h3!

1.- ♖xf5 2. ♖é5+

2.- ♖xé5 3. ♖h5#

2.- ♖g4 3. ♖h5#

2.- ♖g6 3. ♖f6#

1.- d3/♗b2 2. ♖g8+ ♖xf5 3. ♖h5#

No. XII

Clé : 1. ♗f5! menace 2. ♗d4, ♖f2#

1.- éxf5 2. ♖c3

2.- ♗é6, b5 3. ♖d4#

2.- ♗d6 3. ♖é5#

2.- bxc3/b3 3. ♗a3#

No. XIII

Clé : 1. ♖h4! cxd5 2. ♖f4 blocus

2.- dxç4 3. ♖é5#

2.- d4 3. ♖ç7#

No. XIV

Clé : 1. ♖ç7! blocus

1.- ♖xd4 2. ♗g3 ♗d5/xé5 3. ♖d6#

1.- ♖xé4 2. ♗d6

2.- ♖xd4 3. ♖d3#

2.- ♖f4/f5 3. ♖f3#

1.- ♖é6 2. ♗g5+

2.- ♖f6/f5 3. ♖f8#

2.- ♗d5 3. ♖ç5/d6#

No. XV

Clé : 1. ♗d7! menace 2. ♗b6#

1.- ♗xb4 2. ♖a2 blocus

2.- ♖a5 3. ♖xa3#

2.- ♗xa2 3. ♗ç5#

2.- ♗ ailleurs 3. ♖ç2#

No. XVI

Clé : 1. ♗a4!

1.- ♗xé4 2. ♖xd5+

2.- cxd5 3. ♗d7#

2.- ♖xd5 3. ♗b3#

1.- ♖h3 2. ♗xd5+ çxd5 3. ♙d7≠

No. XVII

Clé : 1. ♗xa5! menace 2. ♙d5 ad lib 3. ♗a7≠

- 1.- ♗xç6 2. ♗d6
- 2.- ♗ç7/g7/f6 3. ♗(x)ç7≠
- 2.- ♗xd6 3. ♙d5≠
- 2.- ♗xd6 3. ♗d5≠

No. XVIII

Clé : 1. ♗ç6! menace 2. ♗ç4 et 3. ♗é5, ♗d2≠

- 1.- b5/g3 2. ♗f6+ ♙f5 3. ♗xf5≠
- 1.- ♙xç6 2. ♗ç4 [3. ♗é5, ♗d2≠]
- 2.- ♗d7/xd3 3. ♗d2≠
- 2.- ♗é4/b3, g3 3. ♗é5≠

No. XIX

Clé : 1. ♗f5! menace 2. ♗xé5≠

- 1.- éxf4 2. ♗éé4 ♗xé4 3. ♙ç6≠
- 1.- ♗é1/é2 2. ♗xé5+ ♗xé5 3. ♗d4≠

No. XX

Clé : 1. ♗d8! menace 2. ♗xd5≠

- 1.- ♙xf6 2. ♗g4+
- 2.- ♗ç5 3. ♗b4≠
- 2.- ♗é5 3. ♗f7≠

1.- ♗é5 2. ♗xd5+ ♗f4/xf6 3. ♗g5≠

No. XXI

Clé : 1. ♗d6! menace 2. ♗ç4+ ♗xé5 3. ♗df7≠]

- 1.- f5 2. ♗df7
- 2.- d5 3. ♗é3≠
- 2.- ♗d5/ç5 3. ♗ç4≠
- 1.- ♗d5/ç5 2. ♗ç4+
- 2.- ♗xd6 3. ♗é7≠
- 2.- ♗xé5 3. ♗df7≠

No. XXII

Clé : 1. ♙ç7!

- 1.- ♗ç5 2. ♗d4 ♗xd4 3. ♗a7≠
- 1.- ♗xb5 2. ♗a8 ♗ç5 3. ♗d5≠
- 1.- ♗b7 2. ♗a8+ ♗xa8 3. ♙d5≠
- 1.- ♗d7 2. ♗a8 ♗é7 3. ♗d8≠
- Clé : 1. ♗h2! menace 2. ♗ç2≠

No. XXIII

- 1.- a1=♗ 2. ♗d2
- 2.- ♗f4 3. ♗é3+ ♙xé3 4. ♗ç3≠
- 2.- ♙é2+ 3. ♗xé2+ ♙é3 4. ♗g2≠

No. XXIV

Clé : 1. ♗xd3 é5 2. ♗é7 ç5 3. ♙a4

3.- çxd3 4. ♘b6#
 3.- éxd3 4.. ♘f6#
 Démoli : 1. ♖xd3 é5 2. ♖é7 Mais 2.- éxd3!

No. XXV

Clé : 1. ♖ç8! menace 2. ♖ç3+ ♖xa4 3. ♖b4#
 1.- b5 2. ♖d8+ ♖xa4 3. ♖d4+
 3.- b4 4. ♖xb4#
 3.- ♖a5 4. ♗d8#
 1.- ♗d2 2. ♖b3 ad lib 3. ♖ç5+ ad lib 4. ♗d8#
 1.- ♗é3+ 2. ♖b3 ♗d5 3. ♖ç3+ ♗b4/xç3 4.
 ♗b4#

No. XXVI

Clé : 1. ♖xb2! menace 2. ♖b7#
 1.- ♖b1 2. ♖b4 ♗f5 3. ♖b5+ ♗ç5 4. ♖xç5#
 2.- ♗xb4/gxf3 3. ♖d2+ ♗xd2 4. ♘b6#
 2.- ♖h4 3. ♖b5+ ♗ç5 4. ♖xç5#
 2.- ♖h4/xf3 3. ♖d2+ ♗xd2 4. ♘b6#

No. XXVIII

Clé : 1. ♖b7! blocus
 1.- ♗f8 2. ♘é4
 2.- ♗d6/c5 3. ♘d2 ad lib 4. ♘f3#
 2.- ♗d6 3. ♗f2+ ♗g3 4. ♗xg3#

No. XXIX

Clé : 1. ♖é7! menace 2. ♘d4#
 1.- ♖a7 2. ♗d6 ♗f8 3. ♘xa7 et 4. ♖#
 2.- ♗g5 3. ♖d7+
 3.- ♖xd7 4. ♘d4#
 3.- ♗é6 4. ♘é7#
 1.- ♖d5 2. ♖xh7+ ♖é6 3. ♖é7+ ♖f5 4. ♖xf6#

No. XXX

Clé : 1. ♖h2! menace 2. ♖b2#
 1.- ♗xd5 2. ♖b2+ ♖xç4 3. ♘d7
 3.- ♖b8/ç6, ♖g6, d2 4. ♘é5#
 3.- ♖çé8, ♖gé8, ♗ bouge 4. ♘b6#

No. XXXI

Clé : 1. ♖d8! éxf3 2. ♘f6+ ♖xé5 3. ♖d4+ ♖xd4
 4. ♗b2#

No. XXXII

Clé : 1. ♖h7! menace 2. ♘é6+ ♖xé6 3. ♖a7#
 1.- ♗xf2/♖xf2 2. ♘é6+ ♖xé6 3. ♖a7+ ♖é4/d3 4.
 ♖é3#

No. XXXIII

Clé : 1. ♘é6! menace 2. ♖g5#

- 1.- dxé6 2. ♙h4
 2.- ♖xh4 3. ♖h6≠
 2.- ♖g6 3. ♖g5≠

No. XXXIV

Clé : 1. ♖a7! menace 2. ♖xa5+ ♖xa5 3. ♖axa5,
 ♖b4≠

- 1.- ♖xb5 2. ♖d5+
 2.- ♖b6 3. ♖b7≠
 2.- ♖a4 3. ♖ç4≠

No. XXXV

- Clé : 1. ♗f4!
 1.- éxf4 2. ♙é4
 2.- dxé4 3. ♖d6≠
 2.- ♖ç5 3. ♖xd5≠
 1.- ♙g2 2. ♖xb6+ axb6 3. ♗é6≠

No. XXXVI

- Clé : 1. ♙g3!
 1.- ♗xg3 2. ♖h4+
 2.- ♖xh4 3. ♗f3≠
 2.- ♖f4 3. ♖h6≠

No. XXXVII

Clé : 1. ♖é5!

- 1.- ♖xé5 2. ♖d6+ ♖f5 3. ♖f6≠
 1.- çxd2 2. ♖é3+
 2.- ♖ç4 3. ♖ç5≠
 2.- ♖xé3 3. ♖xé4≠
 2.- ♖xé5 3. ♖xé4≠
 1.- ♙xé5 2. ♗b3+ ♖ç4/d5 3. ♖é6≠

No. XXXVIII

Clé : 1. ♖ç4! ♗b4 2. ♖ç5 ad lib 3. ♗ç4≠

No. XXXIX

- Clé : 1. ♗fd3!
 1.- d4 2. f3+ ♖d5 3. ♖g8≠
 1.- çxd3 2. ♗f3
 2.- d4 3. ♗xd2≠
 2.- ♖xf3 3. ♖f5≠
 1.- ♖d4 2. ♖é3+ ♖ç3 3. ♗b4/é1≠

No. XL

- Clé : 1. ♙é3!
 1.- dxé3 2. ç3
 2.- ç5 3. ♖é6≠
 2.- ♖ç5/ç4 3. ♖d4≠
 2.- ♖é4 3. ♖f5≠

No. XLI

Clé : 1. ♖b7!

- 1.- axb6 2. ♘d6+ ♙d5 3. ♖d2≠
 1.- ♚xb7 2. ♙d4
 2.- ♗f7/f5/g4 3. ♖(x)g4≠
 2.- éxd4 3. ♖f4≠
 2.- ♗xd4 3. ♖é3≠

No. XLII

Clé : 1. ♗f4!

- 1.- ♗xg6 2. ♖é1+
 2.- ♗xf4 3. ♖é4≠
 2.- ♗d6/f6 3. ♖é6≠
 1.- gx f4 2. ♖é1+ ♗d5 3. ♖é6≠

No. XLIII

Clé : 1. f4! menace 2. ♗f5≠

- 1.- ♙xf4 2. ♖g3+
 2.- ♙xg3 3. ♗f3≠
 2.- ♗xg3 3. ♗f5≠
 2.- ♗g5 3. ♗é6≠
 1.- ♗6xf4 2. ♖g3+
 2.- ♗xg3 3. ♗f5≠
 2.- ♗g5 3. ♙d1≠

No. XLIV

Clé : 1. ♙é4! menace 2. ♗ç6≠

- 1.- ♗xé4 2. ♗f3+
 2.- ♗xf3 3. ♖xb7≠
 2.- ♗xd3 3. ♖h7≠
 2.- ♗d5 3. ♗b4≠
 2.- ♗f5 3. ♗h4≠

No. XLV

Clé : 1. ♖é3!

- 1.- ♗ bouge 2. ♖ç3+
 2.- ♗xç3 3. ♗xç6≠
 2.- ♗é6 3. ♖f6≠

No. XLVI

Clé : 1. ♖f7! blocus

- 1.- ♗xg4 2. ♙h4 ♗xh4 3. ♖f4≠
 1.- hxg4 2. ♙g3 ♗h6 3. ♙f4≠
 1.- h4 2. ♖é6 ♗f4 3. ♖f5≠

No. XLVII

Clé : 1. ♗f7!

- 1.- ♗é6 2. ♖f5+
 2.- ♙xf5 3. ♗é5≠
 2.- ♗xf5 3. ♗h6≠
 1.- é6 2. ♖d8+ ♗ç6 3. ♖xd6≠

- 1.- é5 2. d5 ♖é7/ç8/é8 3. ♖d8#
 1.- f5 2. d5 ♗ç8/é8 3. ♖d8#
 1.- é3 2. ♖b5+
 2.- ♗ç7/ç8 3. ♖b7#
 2.- ♗é6 3. ♗d8/xg5#

No. XLVIII

- Clé : 1. ♖g8! menace 2. ♖g5#
 1.- ♗dxç5 2. ♖g7+
 2.- ♗f4 3. ♖g5#
 2.- ♗xd6 3. é5#
 1.- ♗axç5 2. ♖g3+
 2.- ♗xd4 3. ç3#
 2.- ♗f6 3. ♖g5/g7#

No. XLIX

- Clé : 1. ♗é5!
 1.- ♗xf4 2. ♗ç3 ♗é4/xé5 3. ♖d4#
 1.- ♗d5 2. ♖ç1
 2.- ♗d6 3. ♖ç6#
 2.- ♗d4/é4 3. ♖ç4#

No. L

- Clé : 1. ♖é1! blocus
 1.- dxé4 2. ♗é3 dxé3 3. ♖d1#
 1.- ♗ç2 2. ♖d2+ ♗b1 3. ♖b2#

No. LI

- Clé : 1. ♗é3! emance 2. ♗d5 ou ♖a3#
 1.- ♗xb4 2. ♗é7
 2.- a5, ♗ç5/b2, ♗ç3 3. ♗d5#
 2.- ♗ç3, ♗a5, ç3 3. ♗ç6#

No. LII

- Clé : 1. ♖ç6! blocus
 1.- fxé5 2. ♖g2 blocus
 2.- é4, ♗f6 3. ♖g5#
 2.- ♗f4 3. ♖f3#
 1.- ♗xé5 2. ♗xé3 [3. ♖é6, ♖ç5#]
 2.- f5 3. ♗f7, ♖é6#
 2.- ♗f5 3. ♖é4#

- Démoli : 1. ♗f3! menace 2. ♖ç2+ ♗xé5 3. ♖ç5#

No. LIII

- Clé : 1. ♖g2! menace 2. ♗f3 ♗xg2 3. ♗é2#
 1.- ♗xg2 2. ♗d5 blocus
 2.- ♗f1 3. ♗é3#
 2.- ♗xh3 3. ♗df4#

No. LIV

- Clé : 1. ♖d3! menace 2. ♗g6+- ♗xç6 3. ♗é5#]

- 1.- ♖é5 2. ♘g6+ ♗f6 3. ♙xf1≠
 1.- ♜ç5 2. ♘xd5+ ♜xç6 3. ♘b4≠

No. LV

Clé : 1. ♙d6! menace 2. ♙d3≠

- 1.- exd6 2. ♘f3
 2.- d5, ♗é3/xf3 3. ♙é2≠
 2.- ♜d5 3. ♙ç4≠
 1.- ♗é3 2. ♙é2+ ♗d4 3. ♙d3≠
 1.- ♜d5 2. ♙ç4+ ♗xd6 3. ♘f7≠
 1.- f3 2. ♙ç4+ ♗é3 3. ♙ç5≠

No. LVI

Clé : 1. d4!

- 1.- ç6 2. ♘xç6+ ♗ç3 3. ♙ç2≠
 1.- ç5 2. ♘ç6+ ♗ç3 3. ♙ç2≠
 1.- ♙ç5/xd4 2. ♘ç6+ ♗ç3 3. ♙ç2≠
 1.- ♚g7/g8/h6 2. ♙a5+
 2.- ♙xa5 3. ♘d5≠
 2.- ♗xa5 3. ♘ç6≠
 1.- ♗ç3 2. ♙ç2+
 2.- ♗b4 3. ♘ç6≠
 2.- ♗xd4 3. ♙ç4≠

No. LVII

Clé : 1. ♘é5! ♗xé8 2. ♙f7+ ♗d8 3. ♙d7+ ♗xd7
 4. ♘ç6≠

- Démoli : 1. ♙f6!+ ♗xé8 2. ♘é5 ♗bougé 3.
 ♙f7+ ♗d8 4. ♙xd7, ♘ç6≠

No. LVIII

Clé : 1. ♙a4! ♗xa4 2. ♙f8 blocus
 2.- a5 3. ♙b4 axb4 4. ♚a8≠
 2.- ♗a5 3. ♚b3 ♗a4 4. ♚a3≠

No. LIX

Clé : 1. ♙a2! ♗xd7 2. ♚d8+ ♗xd8 3. ♙xé6 ♗é8
 4. ♚ç8≠
 Démoli : 1. ♚f3! ...2. ♚d3≠...3. ♙g6 et 4. ♚d3≠

No. LX

Clé : 1. ♙a8! ç2 2. ♙h8+ ♗xç4 3. ♙b2 d4 4.
 ♙b3≠

No. LXI

Clé : 1. ♙xd3 é5 2. ♗é7 ç5 3. ♙a4 éxd3 (çxd3)
 4. ♘f6≠ (♘b6≠).

No. LXII

Clé : 1. ♙f4! menace 2. ♚é5+ ♗d6 3. ♚xé7≠
 1.- éxf6 2. ♚b4 ♗xd5 3. ♚é4 ♗xé4 4. ♘xf6≠

No. LXIII

Clé : 1. ♖xé5! menace 2. ♖ç4≠
 1.- hxg6 2. d4 ♖ç2 3. ♖é4+
 3.- ♗xé4 4. ♖ç6≠
 3.- ♖xé4 4. ♖ç5≠

No. LXIV

Clé : 1. ♘g2!
 1.- é5 2. ♖f4 menace 3. ♖h4≠
 2.- éxf4 3. ♘xf4+
 3.- ♗h6 4. ♖f8≠
 3.- ♗h4 4. ♖f2≠
 2.- ♗h6 3. ♖f8+ ♗h5 4. ♖h4≠
 2.- ♖xg2/g4 3. ♖g4+ ♗h6 4. ♖f8≠

No. LXV

Clé : 1. ♖a4! menace 2. ♘é3+ ♗é6 3. ♖é8≠
 1.- f4 2. ♘é3+ fxé3 3. ♖xé4+ ♗xé4 4. ♖g2≠

No. LXVI

Clé : 1. ♗b3! menace 2. ♖a7≠
 1.- ♖xf7 2. ♖a8 ♗xd5 3. ♖ç6+ ♗xç6 4. ♘d7≠
 1.- ♗xd5 2. ♖a6 ad lib 3. ♖ç6+ ♗xç6 4. ♘d7≠

No. LXVII

Clé : 1. ♖é6! [2. ♖d7≠]
 1.- ♖xd3 2. ♖d7+
 2.- ♗é5 3. ♖d5
 3.- ♗f6 4. ♖g7≠
 3.- ♖xd5 4. ♖é7≠
 2.- ♗ç5 3. ♖ç7+ ♗b5/b4 4. ♖ç4≠

No. LXVIII

Clé : 1. ♖f6!+
 1.- ♗d5 2. b5
 2.- ♗xé4 3. ♖d4+
 3.- ♗f3 4. ♘g5≠
 3.- ♗f5 4. ♘g7≠
 2.- ♖xb5 3. ♘6ç5
 3.- dxç5 4. ♘xç3≠
 3.- ♗ç6 4. ♖xd6≠

No. LXVIX

Clé : 1. é3!+
 1.- ♗xd5 2. ♖f1
 2.- ♗ç6/é6 3. ♖d3+ ♗d4 4. ♖d6≠
 2.- ♗é4 3. ♖f5+
 3.- ♗d5 4. ♖d3≠
 3.- ♗xf5 4. ♘d6≠

No. LXX

Clé : 1. ♔d3! menace 2. ♖xb3 et 3. ♔f2≠
1.- ♗xb4 2. ♔é2 ad lib 3. ♜ç4+ ♚é3 4. ♜é4≠

No. LXXI

Clé : 1. ♚d2!
1.- dxç3+ 2. ♚ç1
2.- ♜xç6 3. ♖b5+ ♗xb5 4. ♚a3≠
2.- ♚xd3 3. ♖d5+ ♚é2 4. ♖f3≠

No. LXXII

Clé : 1. ♚d2!+
1.- ♚f4 2. ♖f1+
2.- ♚g4 3. ♖xf5+ ♚g3 4. ♖f3≠
2.- ♚é3 3. ♖é1+ ♚f4 4. ♚é6≠
1.- ♚d5 2. ♜ç8
2.- d6 3. ♖ç5+ dxç5 4. ♜d8≠
2.- ♔ç4/xç8 3. ♖ç4+ ♚d6 4. ♚xf5≠
2.- éxd4/♜xd4 3. ♖ç5+ ♚é6 4. ♜é8≠

No. LXXIII

Clé : 1. ♚g5! ♚g7 2. ♚g8 ♔xg8 3. ♖h8+ ♗xh8
4. ♔b2≠

No. LXXIV

Clé : 1. ♖é1! menace 2. ♖é5+ ♚ç6 3. ♔a4≠]
1.- ♚ç6 2. ♖é8+
2.- ♚d5 3. ♖é5+ ♚ç6 4. ♔a4≠
2.- ♚d5 3. ♚é3+ ♚d6 4. ♖é6, ♚f5≠
2.- ♚d5 3. f3
3.- ♜f7, ♔h2 4. ♖é4≠
3.- d2, ♜f2 4. ♖d7≠

No. LXXV

Clé : 1. ♖é5! [2. ♖é7≠]
1.- ♜é8 2. ♚é7+ ♜d5 3. ♖xd4+
3.- ♚xd4 4. ♚é6≠
3.- ♚d6 4. ♚xé8≠
1.- ♜xç7 2. ♚ç3+ ♜d5 3. ♖d6+ ♚xd6 4. ♚é4≠
1.- ♜ç6 2. ♚a6+ ♚xb5 3. ♚ç3+ ♚ç4/xa6 4.
♖b5≠
1.- ♜xd5 2. ♖xd4+ ♚d6 3. ♚é6 ad lib 4. ♖é5≠

No. LXXVI

Clé : 1. ♔é4!+ ♚xé4 2. ♚ç4 éxf5 3. ♔f4 éxf4 4.
♜é2≠

No. LXXVII

Clé : 1. ♖é1!+ ♚d4 d2 2. ♖xd2+ ♚xb3 3. ♖ç2+
♚a3 4. ♖a2≠

No. LXXVIII

Clé : 1. ♔a2 ♚xe1 2. ♖b3 ♗ bouge 3. ♙b1...
 Démoli : 1. ♗d3!+ 2. ♖a8/h8/g7 ad lib 3. ♖b2#

No. LXXIX

Clé : 1. ♖g3!axb4 2. ♗f5 [3. ♖d6#]
 2.- ♚xé6 3. ♖é5+
 3.- ♚xé5, ♗xé5 4. ♗f4#
 3.- ♗xé5 4. ♚ç5#
 2.- ♗xé6 3. ♖d6+
 3.- ♗xf5 4. ♗hg3#
 3.- ♗f7 4. ♖é7#
 2.- é3 3. ♖d6+ ♗é4 4. ♗g3#
 2.- ♚ç2/♖xç1 3. ♖d6+ ♗ç4 4. ♖ç6#

No. LXXX

Clé : 1. ♗d3! [2. ♗xa4#]
 1.- é4+ 2. ♗xé4 [3. ♖é3, ♖f5#]
 2.- ♙xé6 3. ♗xa4+ ♗ç6/d6 4. ♖xé6#
 2.- ♚d7 3. ♖é3+ ♚d4+ 4. ♖xd4#
 2.- b3 3. ♖f5+ ♗b4 4. ♖b5#
 2.- ♙ç3 3. ♖é3+ ♙d4 4. ♖xd4#
 1.- b3 2. ♖é3+ ♗b4 3. ♖xé1+ ♗ç5 4. ♗xa4,
 ♖a5#

No. LXXXI

Clé : 1. ♗xh4!+
 1.- ♗g5 2. ♗d4 ♗f4 3. ♚g7
 3.- ♗h6/g4/xh3, ♚é1/♚h1 4.g3#
 3.- ♗h1/♚g1 4. ♖f5#
 1.- ♗xh7 2. ♖f5+ ♗h8 3. ♖f7 ad lib 4. ♗g6#

No. LXXXII

Clé : 1. ♙d4! menace 2. ♗é6 et 3. ♖h7#
 1.- ♗é4 2. ♖h7+ ♗xd4 3. ♖d3+
 3.- ♗ç5, ♙xd3 4. ♗é6#
 3.- ♗é5 4. ♗g6#
 Démoli : 1. ♗xé2! ...2. ♖h5+ ♗é4 3. ♗f4/ç1#
 1.- fxé2 2. ♖f6+ ♗é4 3. ♚xé2+ ♗d3 4. ♖f3#

No. LXXXIII

Clé : 1. ♖g5! dxç3 2. ♖é5 ♗b5/♗b4 3. ♗(x)b4#
 ♗ç6 3. ♗é7#

No. LXXXIV

Clé : 1. ♖é5! menace 2. ♖é1#
 1.- ♗a5 2. ♖g5 blocus
 2.- ♙b6, ♗b4 3. ♖d2#
 2.- ♙b8 3. ♖xç5#
 2.- ♗b6 3. ♖d8#

No. LXXXV

Clé : 1. ♖f2 b5 2. ♗a5+ ♜xa5 3. ♜c6≠
 Démoli sur : 1. ♖f2 ♜b8!

No. LXXXVI

Clé : 1. ♗a6! menace 2. ♗d3≠
 1.- ♜f5 2. ♖g5 ♜xé5/xg5 3. ♗f6≠
 1.- h4 2. ♗d3+ ♜h5 3. ♗f5≠

No. LXXXVII

Clé : 1. ♗b3! menace 2. ♗f3+ ♜é5 3. ♗f5≠]
 1.- ♜é4 2. ♜é1+
 2.- ♖é2 3. ♜xé2≠
 2.- ♜d5 3. ♗f3≠
 1.- ♖xb3 2. ♖ç6+ ♜é5/xé6 3. ♜é1≠

No. LXXXVIII

Clé : 1. ♜ç7 menace 2. ♗d5≠
 1.- ♜d3 2. ♗é4+ ♜xé4/xa4 3. ♜ç5≠
 1.- ♜xç3 2. ♗d5+ ♜b4 3. ♗b5≠
 Démoli : 1. ♗é4!+
 1.- ♜b3 2. ♜dç5, ♜aç5≠
 1.- ♜b5 2. ♜ç7≠

No. LXXXIX

Clé : 1. ♖h3! blocus
 1.- ♜f6 2. ♗é8 ♜f5 3. ♗f8/f7/g6≠
 1.- éxd3 2. ♗xg4+ ♜f6 3. ♗g7/xé6≠
 1.- gxf3 2. ♗a8
 2.- ♜f6 3. ♗f8≠
 2.- ♜g4 3. ♗xé4≠
 2.- éxd3/é3 3. ♗f3≠

No. XC

Clé : 1. ♖b3! ♜xb3 2. ♗a8 blocus
 2.- ♜a3/a2/a4 3. ♜ç5≠
 2.- ♜ç4 3. ♗g8≠

No. XCI

Clé : 1. ♗a1! [2. ♗xg1≠]
 1.- ffg2 2. ♜é6/e2 ♜h2 3. ♗h8≠
 1.- f2 2. ♜h2+
 2.- gxf2 3. ♗a8≠
 2.- ♜xh2 3. ♗h8≠

No. XCII

Clé : 1. ♖d4!
 1.- ♜f6 2. ♜xf6+
 2.- ♜xd4 3. ♗xç3≠
 2.- ♜f4 3. ♗g4≠

1.- ♖xd4 2. ♗xc3+ ♔é4 3. ♖é5≠

No. XCIII

Clé : 1. ♜f2! menace 2. ♗f5+ et 3. ♖ç5≠

1.- ♜bd8/b6/éd82. ♖é3+

2.- ♖xé3 3. ♗f5≠

2.- ♖ç3 3. ♖ç5≠

1.- ♜f8/xé7 2. ♖d6+ ♔é3/ç3 3. ♖ç5≠

1.- ♗ç7 2. ♖é3+

2.- ♖xé3 3. ♗f5≠

2.- ♖ç3 3. ♗d5, ♖ç5≠

1.- gxf2 2. ♗f5+

2.- ♔d5/ç5 3. ♖d6≠

2.- ♖ç3 3. ♖ç1≠

No. XCIV

Clé : 1. ♖a2! menace 2. ♖é6≠

1.- ♗xé2 2. ♗xd3+

2.- ♗xd3 3. ♖a8≠

2.- ♖xf3 3. ♖xé2≠

2.- ♖xd3 3. ♖b1≠

No. XCV

Clé : 1. d4! menace 2. ♖f1≠

1.- ♗xa6 2. ♜b1 ad lib 3. ♜f1≠

1.- ♜xa6 2. ♜f7+ ♗f6 3. ♜xf6≠

1.- éxd3 e.p. 2. ♖xd3+ ♔é5 3. ♖é4≠

No. XCVI

Clé : 1. ♜çxb6! ♗xb6 2. ♖d4

2.- ♜a6 3. ♖a4+ ♗xa4 4. b4≠

2.- ♗xb3 3. ♖xb6+ ♔a4 4. ♖b4≠

2.- ♗ç4 3. ♖a1+ ♗a3 4. ♖xa3≠

No. XCVII

Clé : 1. ♗f4! menace 2. ♖d2+ ♔é4 3. ♗g5,
♖é2/é3≠

1.- éxf4 2. ♔é1

2.- d4 3. ♗ç5+

3.- ♖ç3 4. ♖d2≠

3.- ♔é3 4. ♖f2/é2≠

2.- ♖ç3 3. ♖d2+ ♔b3 4. ♗ç5≠

No. XCVIII

Clé : 1. ♗xb5! blocus

1.- f5 2. f3 blocus

2.- ♗ bouge 3. ♗ç7≠

2.- ç4 3. ♗ç3≠

2.- f4 3. ♖xé4, fxé4≠

2.- éxf3 3. ♖xd3≠

2.- d2 3. ♖xd2≠

No. XCIX

Clé : 1. ♖é1! menace 2. ♖h4≠
 1.- ♖xé1 2. ♗xg4 ♖xg2 3. ♖h1+
 3.- ♖g3 4. ♖f3≠
 3.- ♖xh1 4. ♗f3≠
 3.- ♖f1 4. ♖h3≠

No. C

Clé : 1. ♖b2!
 1.- gx f5/ ♗xf5 2. ♖b3+ ♖xd4 3. ♗é6+ ♖é4 4.
 ♖b7≠
 2.- ♖ç6 3. ♖b7+ ♖d6 4. ♖d7≠

No. CI

Clé : 1. ♗d5! [2. ♖é4≠]
 1.- ♗xd5 2. ♖f4+ ♗xf4 3. ♗ç3+ ♖é6 4. ♗f8≠

No. CII

Clé : 1. ♗ç6! menace 2. ♖ç5+ ♖é6 3. ♖f5≠
 1.- ♖xç6 2. ♖g5+ ♖d4 3. ♗ç3+ ♖d3/xç3 4.
 ♖d2≠

No. CIII

Clé : 1. ♖f3! ♖f5 2. ♗xd7 é5 3. ♗xé5 blocus
 3.- fxé5 4. ♗xf7≠
 3.- ♖xé5 4. ♗d5≠

No. CIV

Clé : 1. ♖xç8! ♗xç2 2. ♖xç2 menace 3. ♖ç3≠
 2.- ♗xd3 3. ♖b2+ et 4. ♗d2≠
 Démoli : 1. ♗xf2!+ ♗xf2 2. ♖xç8 ♗xd3 ! 3.
 ♖ç5+ ♖é4 4. ♗d2≠

No. CV

Clé : 1. ♗d4!
 1.- ♗xd5 2. ♖ç2+ ♖xé3 3. ♗xf5+- ♖f3 4. ♖é2≠
 1.- ♗xé3 2. ♖ç2+ ♖xd4 3. ♗é7 menace 4. ♗ç6
 ou ♗xf5≠
 2.- ♖xd4 3. ♖ç3+ ♖é4 4. ♖xé3≠
 2.- ♖xd4 3. ♖é2 é4 4. ♖ç3≠

No. CVI

Clé : 1. ♖é1! menace 2. ♗f2+ ♖xf4 3. ♖é3≠
 1.- ♖é5 2. ♗ç5+ ♖f6 3. ♖é6+ ♖g7 4. ♖g6≠
 1.- ç2 2. ♗d2+ ♖d4 3. ♗é6+ ♖ç4 4. ♖é2≠

No. CVII

Clé : 1. ♖é3! menace 2. ♗ç7 3. ♗é2+et 4.
 ♖a3≠
 1.- ç5 2. ♗ç7 a4 3. ♗é2+ et 4. ♖d2≠
 2.- a4 3. ♖a3 ad lib 4. ♗é2≠

Démoli par : 1. ♘ç7! ♔d4 2. ♘é6+ ♔d5 3.
♖b3+ ♔é4 4. ♙g6, ♖f3≠

No. CVIII

Clé : 1. ♙g8! ♔g5 2. ♖h4+ ♔xh4 3. ♘f5+ ♔h3 4.
♙g3≠

No. CIX

Clé : 1. ♖d8! menace 2. ♖f6+ ♔xg4 3. ♖f4≠
1.- ♔xg4 2. ♖h4+ ♔xh4 3. ♔f4 ad lib 4. ♙h3+
♙xh3 5. g3≠

No. CX

Solution de l'auteur : 1. ♖b4 a1=♖! 2. ♙f2+
♖e4 3. ♖xb1 4. ♖x♙...5.c3/c4≠? mais démoli à
cause de la case de fuite non pourvue.

No. CXI

Clé : 1. ♙é2!+ ♖xé2 2. h3 menace 3. ♙b5+ et 5.
g4≠
2.- ♖a6+ 3. ♔b8
3.- ♖a7+ 4. ♔xa7 ad lib 5. g4, ♙b5≠
3.- ♖a8+ 4. ♔xa8 ad lib 5. g4, ♙b5≠

No CXII

Clé : 1. ♘f3! gxf3 2. ç3 ♔ç6 3. ♖xh5 ♙é5 4.
♖xé5 ♙b5 5. ♖xb5, axb5≠

2.- ♙é7 3. ♖xh5+ ♙é5 4. ♖xé5+ ♔ç6 5.
♖d5≠

Démoli : 1. ♖f4! gxf1=♖ 2. ♘d7+ ♔ç6 3. ♖h6+
♖f6 4. ♖xf6+ ♙é6 5. ♖xé6≠

La distribution de ce texte en format électronique est limitée
aux organismes sans but lucratif formellement autorisés par la
maison d'édition.

Toute reproduction de ce texte et des illustrations à des fins
commerciales est strictement interdite
Réalisation achevée le 2 avril 2001
Hull CANADA

© **Apprenti Sorcier 2001**